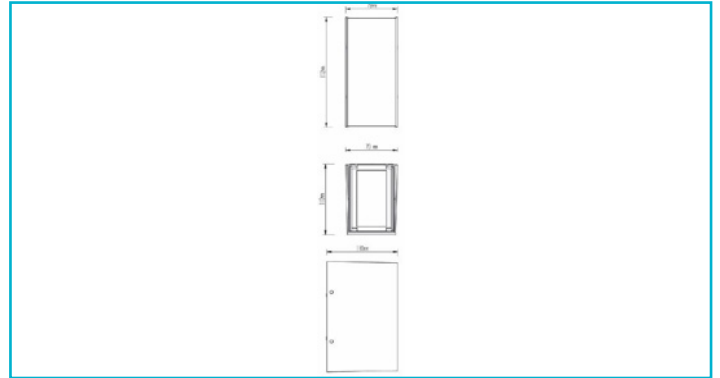
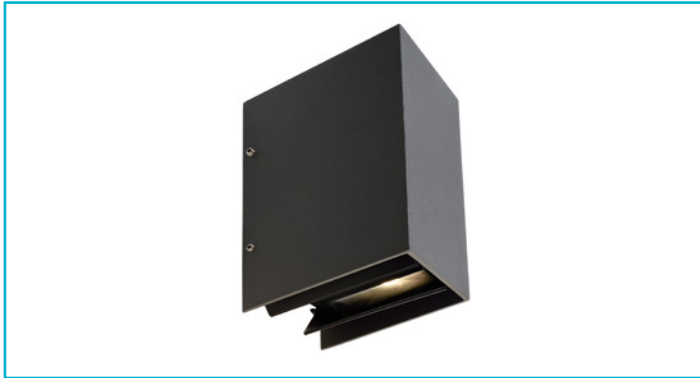


Wandaufbauleuchte
Arcturus I, 6 W, 3000 K, Dunkelgrau

IP54



Die LED-Wandaufbauleuchte ARCTURUS präsentiert sich im modernen Cube-Design [wahlweise auch in länglicher Form] und eignet sich für die flexible Beleuchtung im Außenbereich. Über ein integriertes Shutter lässt sich der Abstrahlwinkel der IP54-Leuchte zwischen 0° und 90° anpassen, um je nach Anwendungsbedarf ein unterschiedliches Lichtbild zu generieren. Geschützt im dunkelgrauen Aluminium- Druckgussgehäuse sitzen die beiden High- Power-LED, die ein warmweißes, 5,5 W starkes Licht erzeugen.

Besonderheiten

- stufenlos einstellbarer Abstrahlwinkel 0-90°
- Up- und Downlight separat verstellbar
- ideal für individuelle Lichtakzente

Gehäusematerial	Aluminium	Lebensdauer L70 / B50	30000 h
Gehäusefarbe	Dunkelgrau	Schaltzyklen	100000
Material Lichtaustritt	Glas	Energieverbrauch	6 kWh/1000h
Schutzklasse	I / Schutzerdung	EEL	G
Leistungsaufnahme	6 W		
Eingangsspannung	220-240 V/AC 50 / 60 Hz		
Netzgerät inkl.	Ja		
Dimmbar	Nein		
Bewegungsmelder	Nein		
Lichtquelle	LED, Lichtquelle nicht wechselbar		
Farbtemperatur	3000 K		
Farbkonsistenz	6 SDCM		
Farbkonsistenz Lichtquelle	6 SDCM		
Farbwiedergabe (Ra)	80		
Bemessungslichtstrom	200 lm		
Abstrahlwinkel	90 Grad		
120°/Verteilungscharakteristik	NDLS		
Lichtaustrittsflächen	2		
Lichtcharakteristik	Direkt, Indirekt		
Lichtrichtung	Oben, Unten		
Länge	110 mm		
Breite	79 mm		
Höhe	172 mm		
Sockellänge	68 mm		
Sockel L x B x H	68 x 110 x 110 mm		
Sockelbreite	110 mm		
Sockelhöhe	110 mm		
Arbeitstemperatur	-5 bis 40 °C		
Lagertemperatur	-10 bis 60 °C		
IP Schutzart	IP 54		

