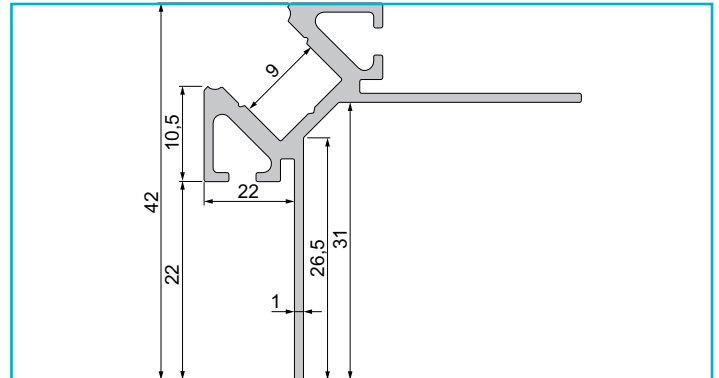
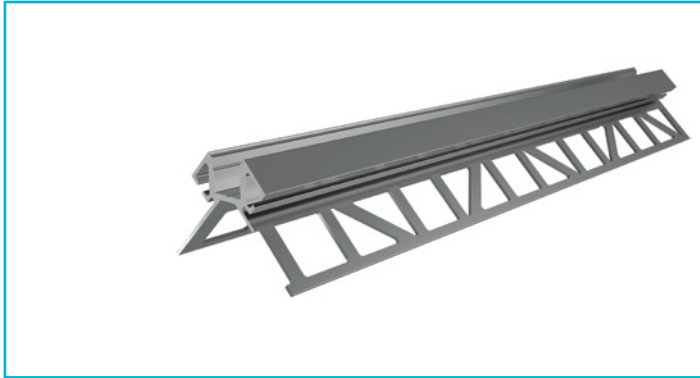


**Profil**  
**Fliesen-Profil Ecke außen EV-02-08, 2,5m, Silber**
**Besonderheiten**






- für LED-Stripes bis 9,3 mm Breite
- für eine Fliesenstärke bis 9 mm

<b>Gehäusematerial</b>	Aluminium
<b>Gehäusefarbe</b>	Silber
<b>Oberflächenstruktur</b>	Matt, Eloxiert
<b>Montageort</b>	Innen, Außen
<b>Wärmeleitfähigkeit</b>	900 J/(kg*K)
<b>Länge</b>	2500 mm
<b>Breite</b>	42 mm
<b>Höhe</b>	42 mm
<b>Artikelgewicht</b>	765 g

**Zubehör .**

- 985504**  Abdeckung E-01-08, 1m, milchig, PMMA, Satiniert 40% Transmission, 1000 mm
- 985505**  Abdeckung E-01-08, 2m, milchig, PMMA, Satiniert 40% Transmission, 2000 mm
- 985508**  Abdeckung E-01-08, 3m, milchig, PMMA, Satiniert 40% Transmission, 3000 mm
- 930345**  3M Doppelseitiges Klebeband 50000x8x0,2mm

**Zubehör .**

- 978231**  Endkappe P-EV-02-08 Set 2 Stk, Grau, Kunststoff, Grau
- 980511**  Endkappe E-EV-02-08 Set 2 Stk, Grau, Kunststoff, Grau
- 983000**  Abdeckung P-01-08, 1m, klar, PMMA, Transparent 95% Transmission, 1000 mm
- 983001**  Abdeckung P-01-08, 2m, klar, PMMA, Transparent 95% Transmission, 2000 mm
- 983002**  Abdeckung P-01-08, 1m, matt, PMMA, Teiltransparent 75% Transmission, 1000 mm
- 983003**  Abdeckung P-01-08, 2m, matt, PMMA, Teiltransparent 75% Transmission, 2000 mm
- 983004**  Abdeckung P-01-08, 1m, milchig, PMMA, Satiniert 40% Transmission, 1000 mm
- 983005**  Abdeckung P-01-08, 2m, milchig, PMMA, Satiniert 40% Transmission, 2000 mm
- 983006**  Abdeckung P-01-08, 3m, klar, PMMA, Transparent 95% Transmission, 3000 mm
- 983007**  Abdeckung P-01-08, 3m, matt, PMMA, Teiltransparent 75% Transmission, 3000 mm
- 983008**  Abdeckung P-01-08, 3m, milchig, PMMA, Satiniert 40% Transmission, 3000 mm