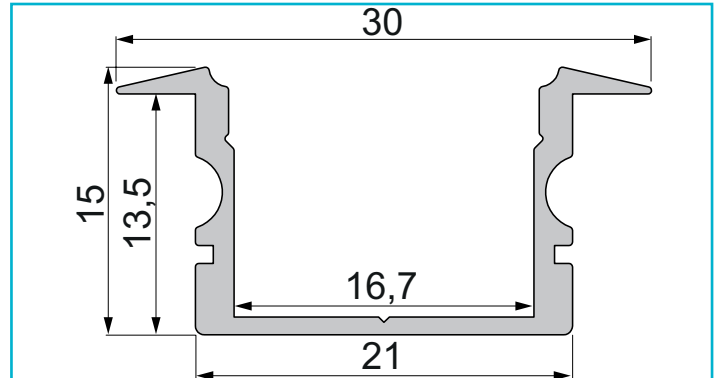
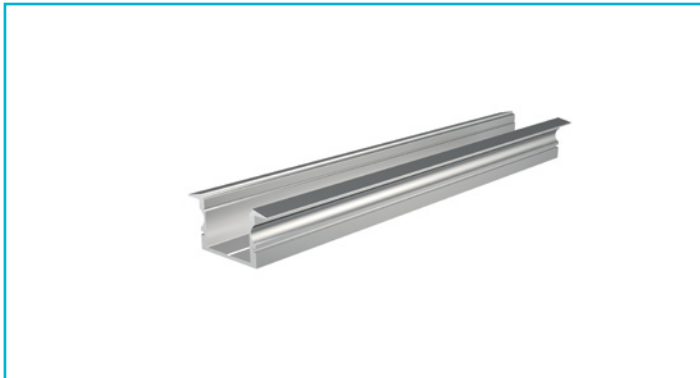


Profil
T-Profil hoch ET-02-15, 3m, Silber



Besonderheiten

- für LED-Stripes bis 16,3 mm Breite

Gehäusematerial	Aluminium
Gehäusefarbe	Silber
Oberflächenstruktur	Matt, Eloxiert
Montageort	Innen, Außen

Wärmeleitfähigkeit 900 J/(kg*K)

Länge	3000 mm
Breite	30 mm
Höhe	15 mm
Artikelgewicht	530 g

Zubehör .





- 978150** Endkappe P-ET-02-15 Set 2 Stk, Weiß, Kunststoff, Weiß
- 978151** Endkappe P-ET-02-15 Set 2 Stk, Grau, Kunststoff, Grau
- 978152** Endkappe P-ET-02-15 Set 2 Stk, Schwarz, Kunststoff, Schwarz
- 978650** Endkappe F-ET-02-15 Set 2 Stk, Weiß, Kunststoff, Weiß
- 978651** Endkappe F-ET-02-15 Set 2 Stk, Grau, Kunststoff, Grau
- 978652** Endkappe F-ET-02-15 Set 2 Stk, Schwarz, Kunststoff, Schwarz
- 979150** Endkappe H-ET-02-15 Set 2 Stk, Weiß, Kunststoff, Weiß
- 979151** Endkappe H-ET-02-15 Set 2 Stk, Grau, Kunststoff, Grau
- 979152** Endkappe H-ET-02-15 Set 2 Stk, Schwarz, Kunststoff, Schwarz
- 979650** Endkappe R-ET-02-15 Set 2 Stk, Weiß, Kunststoff, Weiß

Zubehör .

- 979651** Endkappe R-ET-02-15 Set 2 Stk, Grau, Kunststoff, Grau
- 979652** Endkappe R-ET-02-15 Set 2 Stk, Schwarz, Kunststoff, Schwarz
- 983030** Abdeckung P-01-15, 1m, klar, PMMA, Transparent 95% Transmission, 1000 mm
- 983031** Abdeckung P-01-15, 2m, klar, PMMA, Transparent 95% Transmission, 2000 mm
- 983032** Abdeckung P-01-15, 1m, matt, PMMA, Teiltransparent 75% Transmission, 1000 mm
- 983033** Abdeckung P-01-15, 2m, matt, PMMA, Teiltransparent 75% Transmission, 2000 mm
- 983034** Abdeckung P-01-15, 1m, milchig, PMMA, Satiniert 40% Transmission, 1000 mm
- 983035** Abdeckung P-01-15, 2m, milchig, PMMA, Satiniert 40% Transmission, 2000 mm
- 983036** Abdeckung P-01-15, 3m, milchig, PMMA, Satiniert 40% Transmission, 3000 mm
- 983037** Abdeckung P-01-15, 3m, matt, PMMA, Teiltransparent 75% Transmission, 3000 mm
- 983038** Abdeckung P-01-15, 3m, klar, PMMA, Transparent 95% Transmission, 3000 mm
- 983530** Abdeckung F-01-15, 1m, klar, PMMA, Transparent 95% Transmission, 1000 mm
- 983531** Abdeckung F-01-15, 2m, klar, PMMA, Transparent 95% Transmission, 2000 mm
- 983532** Abdeckung F-01-15, 1m, matt, PMMA, Teiltransparent 75% Transmission, 1000 mm
- 983533** Abdeckung F-01-15, 2m, matt, PMMA, Teiltransparent 75% Transmission, 2000 mm
- 930345** 3M Doppelseitiges Klebeband 50000x8x0,2mm
- 930346** 3M Doppelseitiges Klebeband 50000x10x0,2mm
- 930347** 3M Doppelseitiges Klebeband 50000x12x0,2mm

Profil
T-Profil hoch ET-02-15, 3m, Silber

Zubehör •

- 930348**  3M Doppelseitiges Klebeband 50000x15x0,2mm
- 930349**  3M Doppelseitiges Klebeband 50000x20x0,2mm
- 987008**  2er Set Halteklammern für AU-15, Metall
- 987080**  Universal Halteclip Aufnahme (schwenkbar) Set 2 Stk, Metall, Silber