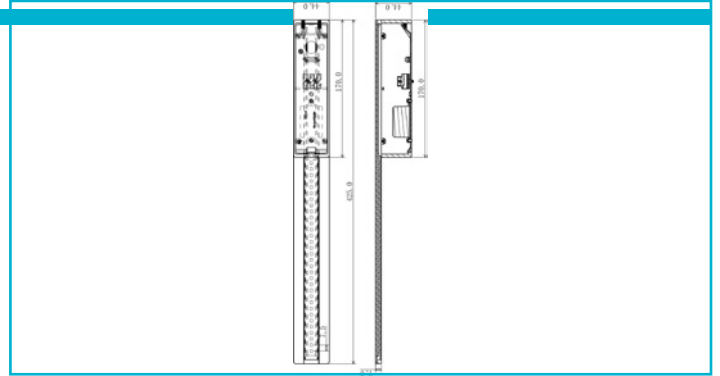
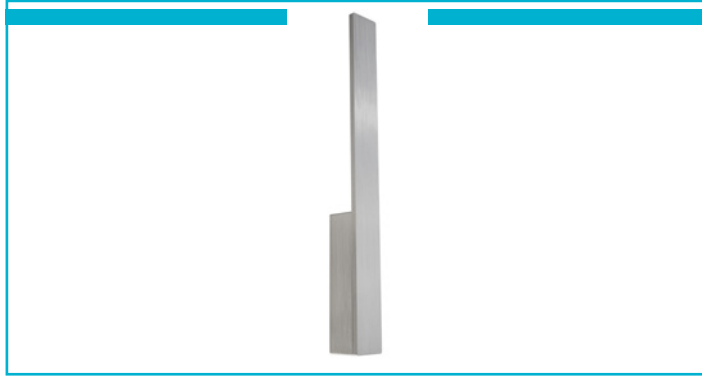


**Wandaufbauleuchte**  
**Parala 425 mm, 5,5 W, 3000 K, Silber**


Die schlichte Wandaufbauleuchte PARALA bestehen durch ihr geradliniges Design sowie einem hochwertigen Aluminiumgehäuse, welches in zwei unterschiedlichen Oberflächen verfügbar ist. Sie inszenieren jedoch nicht nur durch ihre moderne Gehäuseform, sondern schaffen durch ihre indirekte warmweiße Lichtquelle auch eine angenehme Lichtstimmung.

**Besonderheiten**

- indirektes Licht
- hoher Farbwiedergabewert

<b>Gehäusematerial</b>	Aluminium	<b>Sockelhöhe</b>	37 mm
<b>Gehäusefarbe</b>	Silber	<b>Arbeitstemperatur</b>	-5 bis 40 °C
<b>Oberflächenstruktur</b>	Gebürstet	<b>Lagertemperatur</b>	-10 bis 60 °C
<b>Material Lichtaustritt</b>	Kunststoff	<b>IP Schutzart</b>	IP 20
<b>Oberfläche Lichtaustritt</b>	Opal	<b>Lebensdauer L70 / B50</b>	20000 h
<b>Montageort</b>	Innen	<b>Schaltzyklen</b>	150000
<b>Schutzklasse</b>	I / Schutzerdung	<b>Energieverbrauch</b>	6 kWh/1000h
<b>Leistungsaufnahme</b>	5,5 W	<b>EEL</b>	G
<b>Eingangsspannung</b>	100-240 V/AC 50 / 60 Hz		
<b>Netzgerät inkl.</b>	Ja		
<b>Dimmbar</b>	Nein		
<b>Bewegungsmelder</b>	Nein		
<b>Lichtquelle</b>	LED, Lichtquelle nicht wechselbar		
<b>Farbtemperatur</b>	3000 K		
<b>Farbkonsistenz</b>	6 SDCM		
<b>Farbkonsistenz Lichtquelle</b>	6 SDCM		
<b>Farbwiedergabe (Ra)</b>	80		
<b>Bemessungslichtstrom</b>	440 lm		
<b>Lichtausbeute</b>	80 lm/W		
<b>Abstrahlwinkel</b>	110 Grad		
<b>120°/Verteilungscharakteristik</b>	DLS		
<b>Lichtaustrittsflächen</b>	1		
<b>Lichtcharakteristik</b>	Indirekt		
<b>Lichtrichtung</b>	Hinten		
<b>Länge</b>	425 mm		
<b>Breite</b>	44 mm		
<b>Höhe</b>	44 mm		
<b>Sockellänge</b>	170 mm		
<b>Socket L x B x H</b>	170 x 44 x 37 mm		
<b>Socketbreite</b>	44 mm		

