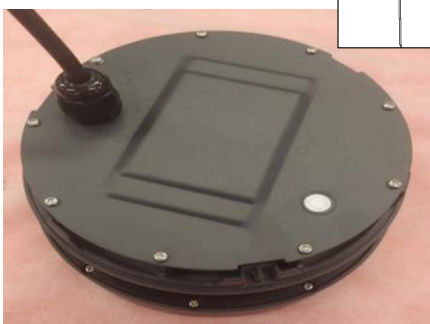
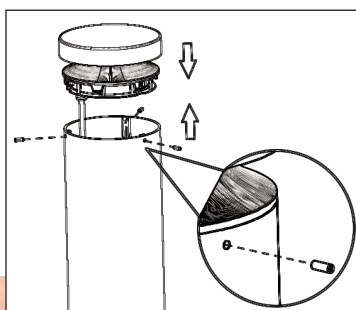


Artikel Nr. / Article No.: 930776

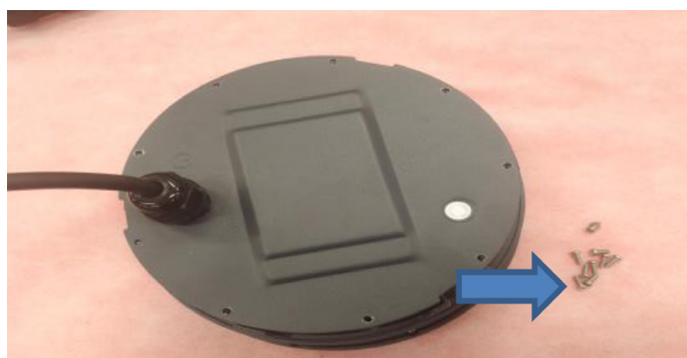
Abschirmblende 180 Grad für Pollerleuchte Faro / Barndoor 180 degrees for Bollard Faro

Achtung! Für diese Arbeiten müssen Sie die Spannungsversorgung trennen.
Attention! For this work you must turn off the power supply.

**1 - Leuchtenkopf demontieren /
disassemble the light head**

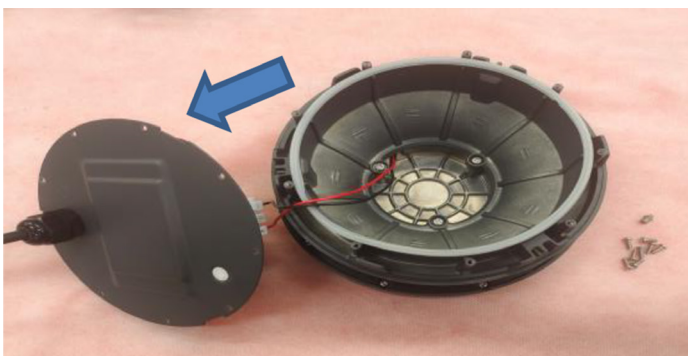


**2 - hintere Abdeckung lösen /
loosen the rear cover**

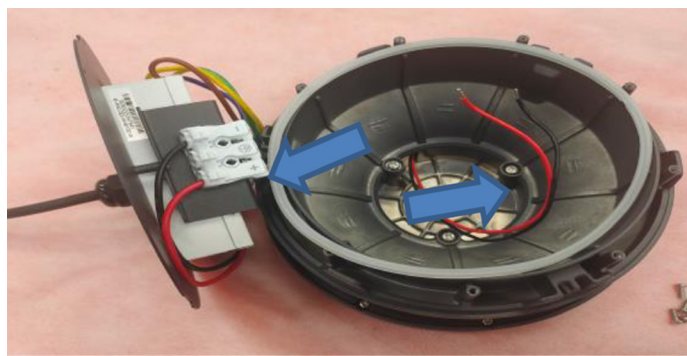


9 Schrauben lösen /
loosen 9 screws

**3 - hintere Abdeckung öffnen /
open back cover**



**4 - Stromversorgung LED trennen /
remove power supply LED**



drücken Sie die Terminal Tasten „+“ = rotes Kabel
und „-“ = schwarzes um die Kabel zu trennen /
press the terminal buttons and remove
„+“ = red wire and „-“ black wire

Artikel Nr. / Article No.: 930776

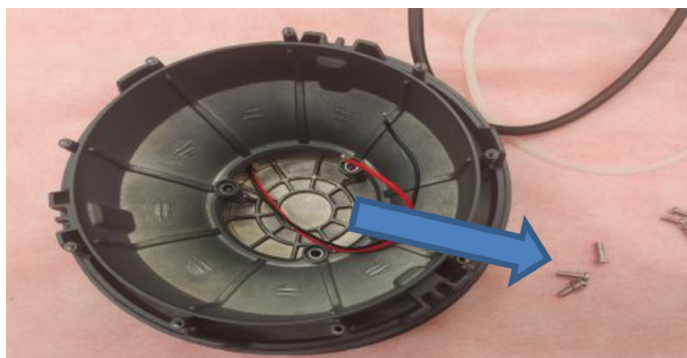
Abschirmblende 180 Grad für Pollerleuchte Faro / Barndoor 180 degrees for Bollard Faro

Achtung! Für diese Arbeiten müssen Sie die Spannungsversorgung trennen.
Attention! For this work you must turn off the power supply.

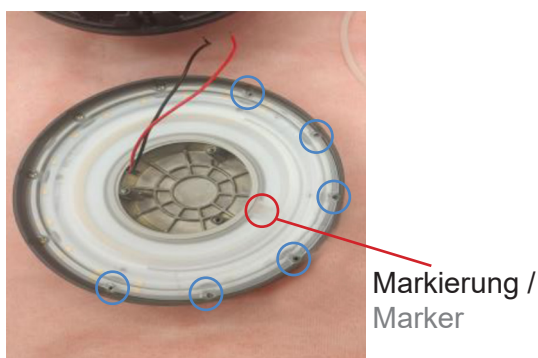
5 - Dichtungsring entfernen /
remove sealing ring



6 - 3 Schrauben des Verbindungskegels lösen /
loosen 3 screws of the connecting cone



7 - entfernen des Verbindungskegels /
remove the connecting cone



lösen Sie 6 Schrauben aus dem Reflektor auf
der Seite der vorstehenden Markierung /
loosen 6 screws from the reflector on the side of
the protruding marker

8 - positionieren der Abschirmblende /
positioning the barndoor



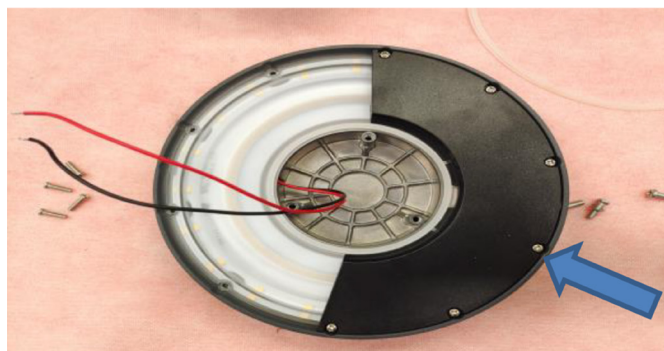
positionieren Sie die Abschirmblende wie
beschrieben über die Markierung /
**position the shielding screen as described
above the marking**

Artikel Nr. / Article No.: 930776

Abschirmblende 180 Grad für Pollerleuchte Faro / Barndoor 180 degrees for Bollard Faro

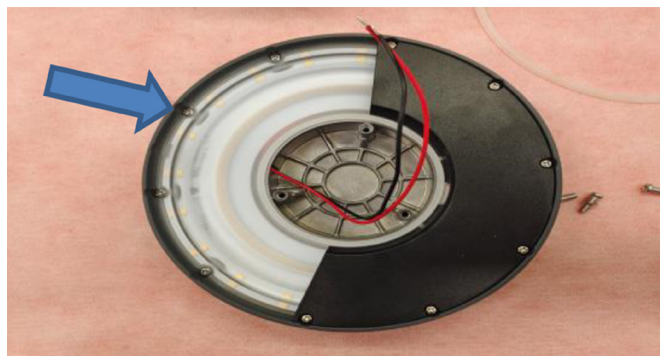
Achtung! Für diese Arbeiten müssen Sie die Spannungsversorgung trennen.
Attention! For this work you must turn off the power supply.

9 - befestigen der Abschirmblende /
attach the barndoor



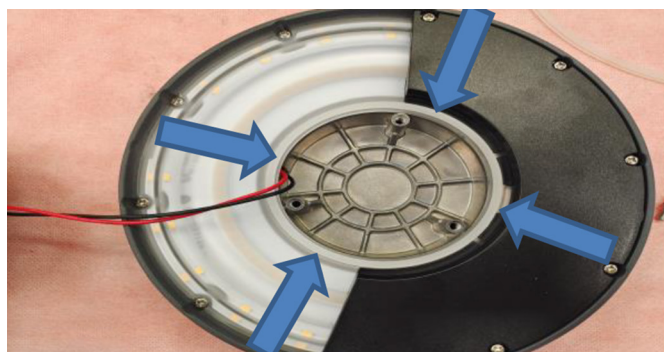
zum Befestigen der Abschirmblende nutzen Sie die 6 langen Schrauben (im Lieferumfang) / use the 6 long screws to attach the barndoor (included)

10 - befestigen des Reflektors /
attach the reflector



auf der anderen Seite nutzen Sie die vier kurzen Schrauben / on the other side use the four short screws

11 - prüfen des Dichtungsringes /
check the sealing ring



Bitte prüfen Sie vor dem Zusammenbau der Leuchte, ob der Dichtungsring korrekt zentriert und fest sitzt. / Before assembling the lamp, please check whether the sealing ring is correctly centered and firmly seated.

12 - Zusammenbau der Leuchte /
assembling the lamp

Bitte verfahren Sie beim Zusammenbau ab Punkt 6 in umgekehrter Reihenfolge. / When assembling, please proceed in reverse order from point 6.