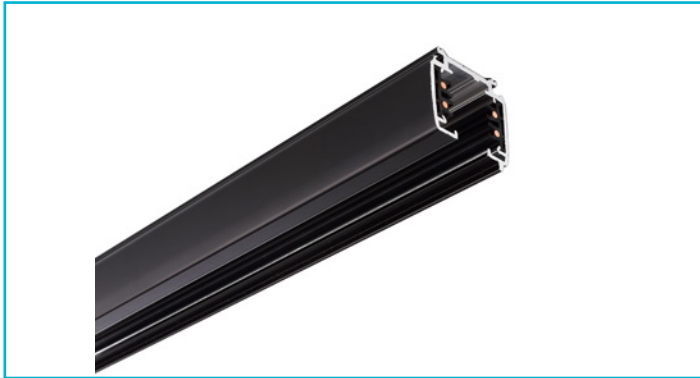


**3-Phasen Schienensystem**  
**D Line Aufbaustromschiene 2m, schwarz**


Das neue D LINE Stromschienensystem ist exklusiv bei DEKO-LIGHT erhältlich und durch die teilweise völlig neu konstruierten Komponenten äußerst planungs- und montagefreundlich. Zudem ist es mit allen gängigen Stromschienenadaptern und Leuchten kompatibel. Das edle und zeitlose Design ist in den Farben weiss, schwarz und grau erhältlich und durch die Vielzahl der Zubehörteile und Montagekomponenten sind beim Einsatz und der Installation keine Grenzen gesetzt. Durch die neue Wechselmechanik der 90° und T-Verbinder ist die Planung so einfach wie nie zuvor und die Installation auch komplexer Formen wird künftig zum Kinderspiel.

**Besonderheiten**

- bis zu 3 Phasen [3x 16A] einspeisbar
- viele verschiedene Befestigungsmöglichkeiten

<b>Gehäusematerial</b>	Aluminium
<b>Gehäusefarbe</b>	Schwarz
<b>Montageart</b>	Aufbaumontage
<b>Montageort</b>	Innen
<b>Montagefläche</b>	Deckenmontage
<b>Eingangsspannung</b>	220-440 V/AC 50 / 60 Hz
<b>Schutzklasse</b>	I / Schutzerdung
<b>Ausgangsstrom</b>	16 A
<b>IP Schutzart</b>	IP 20
<b>Länge</b>	2000 mm
<b>Breite</b>	35,2 mm
<b>Höhe</b>	35,5 mm
<b>Artikelgewicht</b>	1601 g

**Zubehör •**

<b>710011</b>		D Line elektrischer Einspeiser links, Kunststoff, Graphitschwarz RAL 9011    Schwarz
<b>710014</b>		D Line elektrischer Einspeiser rechts, Kunststoff, Graphitschwarz RAL 9011    Schwarz
<b>710017</b>		D Line elektrischer Verbinder, Kunststoff, Graphitschwarz RAL 9011    Schwarz
<b>710020</b>		D Line/Dali mechanischer Verbinder, Kunststoff, Graphitschwarz RAL 9011    Schwarz
<b>710026</b>		D Line/Dali Steckdosenadapter, Kunststoff, Graphitschwarz RAL 9011    Schwarz
<b>710029</b>		D Line T-Verbinder links-links-rechts mit Wechselmech., Kunststoff, Graphitschwarz RAL 9011    Schwarz
<b>710032</b>		D Line T-Verbinder rechts-rechts-links mit Wechselm., Kunststoff, Graphitschwarz RAL 9011    Schwarz
<b>710035</b>		D Line X-Verbinder links-links-rechts-rechts, Kunststoff, Graphitschwarz RAL 9011    Schwarz




**Zubehör •**

<b>710038</b>		D Line 90°-Verbinder links-rechts mit Wechselmechanik, Kunststoff, Graphitschwarz RAL 9011    Schwarz
<b>710041</b>		D Line Flexverbinder links-rechts, Kunststoff, Graphitschwarz RAL 9011    Schwarz
<b>710044</b>		D Line elektr. Längsverbinder mit Einspeisem. li-re, Kunststoff, Graphitschwarz RAL 9011    Schwarz
<b>710047</b>		D Line Aufbau-Adapter für Leuchten, Kunststoff, Graphitschwarz RAL 9011    Schwarz
<b>710050</b>		D Line/Dali Seilabhängungshalter mit Deckenrosette 1,5m, Metall, Graphitschwarz RAL 9011    Schwarz
<b>710053</b>		D Line/Dali Rasterdecken Schnellmontageklammer, Metall, Graphitschwarz RAL 9011    Schwarz
<b>710056</b>		D Line/Dali Montageadapter für Zusatzkomp. max. 10kg, M6, Metall Kunststoff, Graphitschwarz RAL 9011    Schwarz
<b>710059</b>		D Line/Dali Abhängeverbindungswinkel, Metall, Graphitschwarz RAL 9011    Schwarz
<b>710062</b>		D Line/Dali Schilderhaken, Kunststoff Stahl, Graphitschwarz RAL 9011    Schwarz
<b>710065</b>		D Line/Dali Montagehalter Deckenbefestigung Flex, Metall, Graphitschwarz RAL 9011    Schwarz
<b>710068</b>		D Line/Dali Endkappe für Aufbauschiene, Kunststoff, Graphitschwarz RAL 9011    Schwarz
<b>710079</b>		D Line/Dali Abdeckblende Einbaustromschiene, Schwarz, Kunststoff, Graphitschwarz RAL 9011    Schwarz
<b>710081</b>		D Line/Dali Seil für Seilabhängung 4,0 m, Edelstahl, Silber
<b>710082</b>		D Line/Dali Schnellmontageklammer für Messebau, Aluminium, Graphitschwarz RAL 9011    Schwarz

**3-Phasen Schienensystem**  
**D Line Aufbaustromschiene 2m, schwarz**

---

Zubehör •

- 710083**  D Line/Dali Truss Adapter, Aluminium, Silber
- 710084**  D Line/Dali Deckenabhängung starr (63,5cm) für 3-Phasen, Aluminium, Graphitschwarz RAL 9011 || Schwarz
- 710096**  D Line/Dali Seilabhängungshalter Mini mit 5m Abhängeseil, Metall, Graphitschwarz RAL 9011 || Schwarz